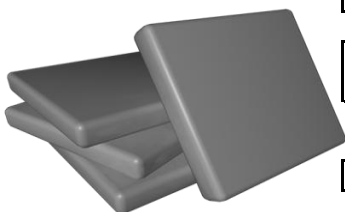


- Producto :** **ASFALTO PLASTICO EN PAN ALUMANTA AP-3**
- Descripción :** Asfalto plástico en panes para verter en caliente certificado para juntas de dilatación y para la colocación de membranas asfálticas en trabajos profesionales, producto libre de carga mineral, obtenidos a partir de la oxidación de bases asfálticas especiales y el uso de aditivos plastificantes.
- Ventajas competitivas :** A diferencia de otros productos, este posee gran elasticidad por no contener carga mineral, alto punto de ablandamiento y penetración.
- Otros usos :** Sellador de juntas de calles, hormigón, veredas, pavimentos articulados, revestimiento de represas, canales y embalses, impermeabilizante en construcción y elementos a enterrar.
- Presentación :** Panes sólidos de 12 Kgs. empacado en polietileno termocontraible.
- Modo de aplicación :** Verter en caliente sobre la superficie, luego de haberlo calentado entre 160-200° C en envase metálico apropiado, según el uso y la técnica empleada.
- Recomendaciones :** Dadas sus características de alta plasticidad, y para mantener inalterables las mismas, se recomienda no calentarlo a temperaturas superiores a los 200 ° C, ni por tiempos muy prolongados.
 El Calentamiento debe realizarse en forma directa o indirecta y suave.
 En caso de utilizarlo para sellar juntas, las mismas deben estar limpias y secas, siendo conveniente realizar primero una imprimación con pintura asfáltica.
 Si el trabajo se realiza en vías de circulación, después de sellar las juntas, es conveniente cubrir el producto con arena fina, cal o filler mineral, con el fin de evitar que el mismo se adhiera a neumáticos o calzado.
Preparación de las Superficies : las superficies a cubrir deben estar firme, bien secas, libre de grasas, hongos u óxido, de lo contrario, deben ser tratada con limpieza por cepillado u otro método según la superficie.
- Rendimiento :** El Consumo es de aproximadamente 110 Gr. Por metro lineal de junta por Cm² a sellar, lo que corresponde a por ejemplo : 2,20 Kgs para sellar 10 metros de junta de 1 cm de profundidad para 2,0 Cm de ancho.

Propiedades físicas (valores de ensayo)

CARACTERISTICAS	METODO DE ENSAYO			TIPO		
	ASTM	IRAM	AP1	AP2	AP3	
Punto de Ablandamiento (Anillo y Esfera) °C	D-36	115	78-90	86-98	93-105	
Punto de inflamación (Cleveland vaso Abierto) ° C (Valor Mínimo)	D-92	6555	230	230	230	
Densidad Relativa 25/25 ° C	D70	6586	0,970	0,970	0,970	
Ductilidad (25 °C, 5 Cm/Min) En Centim.	D113	6579	3,5	3,5	3,5	
Solubilidad en CS ₂ , %	D2042	6585	97	97	97	
Penetración (25°C, 100 Grs, 5 Seg.) 1/10 mm	D5	6576	50-65	40-55	26-35	
Perdidas Por Calentamiento (5 Hs. 163 °C) % (Máximo)	D6	6582	1,5	1,0	0,80	
Penetración a 25 °C, después de la pérdida por calentam. % del Original en %	D6/D5	6576	60	60	60	



Precauciones de seguridad : 1 - Mantener fuera del alcance de los niños , evitar su ingestión .
2 - Utilizar los elementos de seguridad correspondientes y aconsejados por personal matriculado en Seguridad industrial.

Asistencia Técnica : Comunicarse con nuestros teléfono (54 11) 4574-8116/8117 o nuestro mail membranas@alumanta.com.ar